

BARBERINO TAVARNELLE

Venerdì 24 luglio, ore 21.00

UNO SCAVO ARCHEOLOGICO CHE SEMBRA VERO!

Simulazione di scavo antropologico/ archeologico per bambini (8 - 12 anni). Si gioca scoprendo come si svolge il mestiere dell'archeologo sul campo.

In collaborazione con Pro Loco Barberino Val d'Elsa, Gruppo Archeologico Achu APS.

Dove?

Cappella di San Michele Arcangelo a Semifonte (SP 50 San Donnino, Barberino Tavarnelle)

Info e Contatti

Prenotazione obbligatoria.
Email: info@summofonte.org



Regione Toscana

LE NOTTI
dell'ARCHEOLOGIA



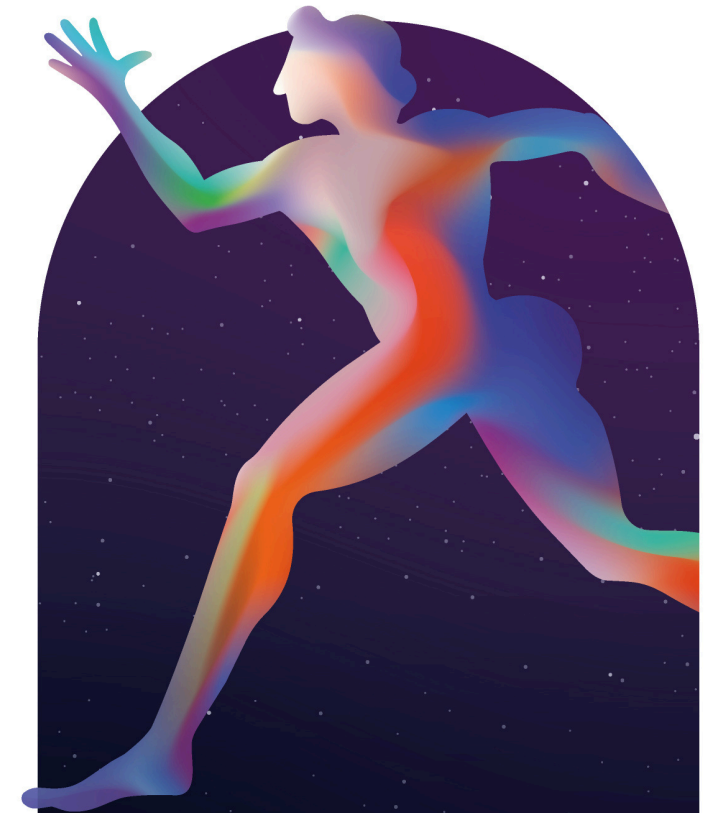
Regione Toscana

LE NOTTI
dell'ARCHEOLOGIA

Aperture straordinarie serali ed eventi in musei, parchi e aree archeologiche della Toscana

1 LUGLIO • 2 AGOSTO 2026

ARCHEOLOGIA CHE UNISCE UN MONDO DIVISO



Il **Sistema Museale del Chianti** e del Valdarno fiorentino comprende musei di piccole dimensioni dove sono conservati autentici capolavori d'arte medievale, rinascimentale e moderna e interessanti reperti archeologici.

Nato nel 2012 con l'obiettivo di promuovere un modello unitario di gestione e programmazione degli spazi museali e degli eventi grazie alla collaborazione della Regione Toscana e di tutti i Comuni coinvolti, il Sistema offre interessanti percorsi museali e naturalistici subito fuori Firenze.

In collaborazione con i Comuni di:

San Casciano in Val di Pesa
Barberino Tavarnelle
Figline e Incisa Valdarno
Greve in Chianti
Reggello
Rignano sull'Arno



www.regione.toscana.it/nottidellarcheologia2026

SISTEMA MUSEALE DEL
CHIANTI E DEL VALDARNO
FIORENTINO

www.regione.toscana.it/nottidellarcheologia2026

REGGELLO

Domenica 12 luglio, ore 21.15

DALLO SCAVO ALL'OPERA

Visita guidata alla mostra *OSSIDAZIONI#2* con l'artista-archeologo Mario Ettore Bacci.

La sua formazione da archeologo preistorico è sicuramente uno degli elementi di ispirazione delle opere presenti in questa mostra.

Dove?

Museo Masaccio d'Arte Sacra, Reggello.

Info e Contatti

Museo Masaccio d'Arte Sacra, Via Casaromolo, 2/a - Reggello
Tel. 333 8243091
Email: direzione@museomasaccio.it

GREVE IN CHIANTI

Venerdì 17 luglio, ore 21.00

ANIMALI MEDIEVALI SULLA MENSA DEL CASTELLACCIO DI LUCOLENA

Analisi dei resti faunistici recuperati durante gli scavi archeologici del Castellaccio e confronto con le realtà simili nel territorio toscano.

Introducono Andrea Garuglieri e Andrea Gigliotti.

Relazione della archeozoologa Silvia Garavello (Università Cà Foscari di Venezia).

In collaborazione con l'archeologo Paolo Medici.

Dove?

Terrazza del Museo San Francesco, Greve in Chianti.

Info e Contatti

Museo San Francesco d'Arte Sacra, Via San Francesco, 2 - Greve in Chianti
Tel. 055 8545271
Email: turismo.cultura@greve-in-chianti.fi.it

SAN CASCIANO IN VAL DI PESA

Sabato 18 luglio, ore 9.00

VIAGGIO NEL TEMPO SULLE TRACCE DEGLI ETRUSCHI

Visita guidata per conoscere l'evoluzione storica del sito archeologico di Poggio alla Croce, dal primo insediamento etrusco fino alla fase ellenistica.

A cura di Gloriana Pace, funzionaria archeologa della Soprintendenza Archeologia, Belle Arti e Paesaggio per la città metropolitana di Firenze e la provincia di Prato.

Per la visita si consigliano scarpe comode (preferibilmente da trekking)

Dove?

Sito archeologico di Poggio alla Croce. Ritrovo all'inizio del sentiero, nei pressi dell'Azienda Solatione Winery, lungo la Strada Provinciale 118.

Info e Contatti

Museo Giuliano Ghelli - San Casciano in Val di Pesa
Prenotazione obbligatoria.
Tel. 055 8256385
Email: museo@comune.san-casciano-val-di-pesa.fi.it